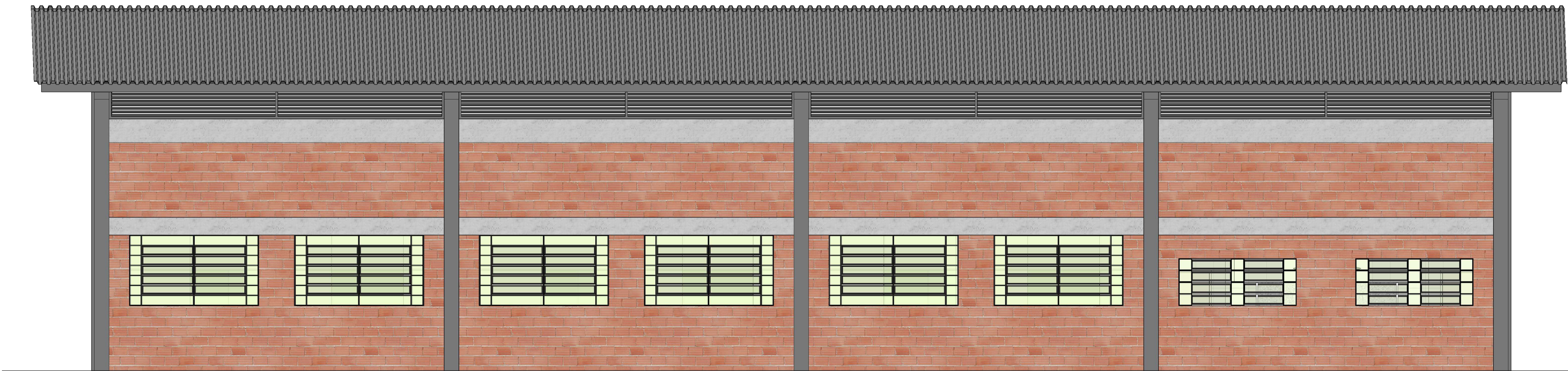




FACHADA PRINCIPAL
Escala1:50



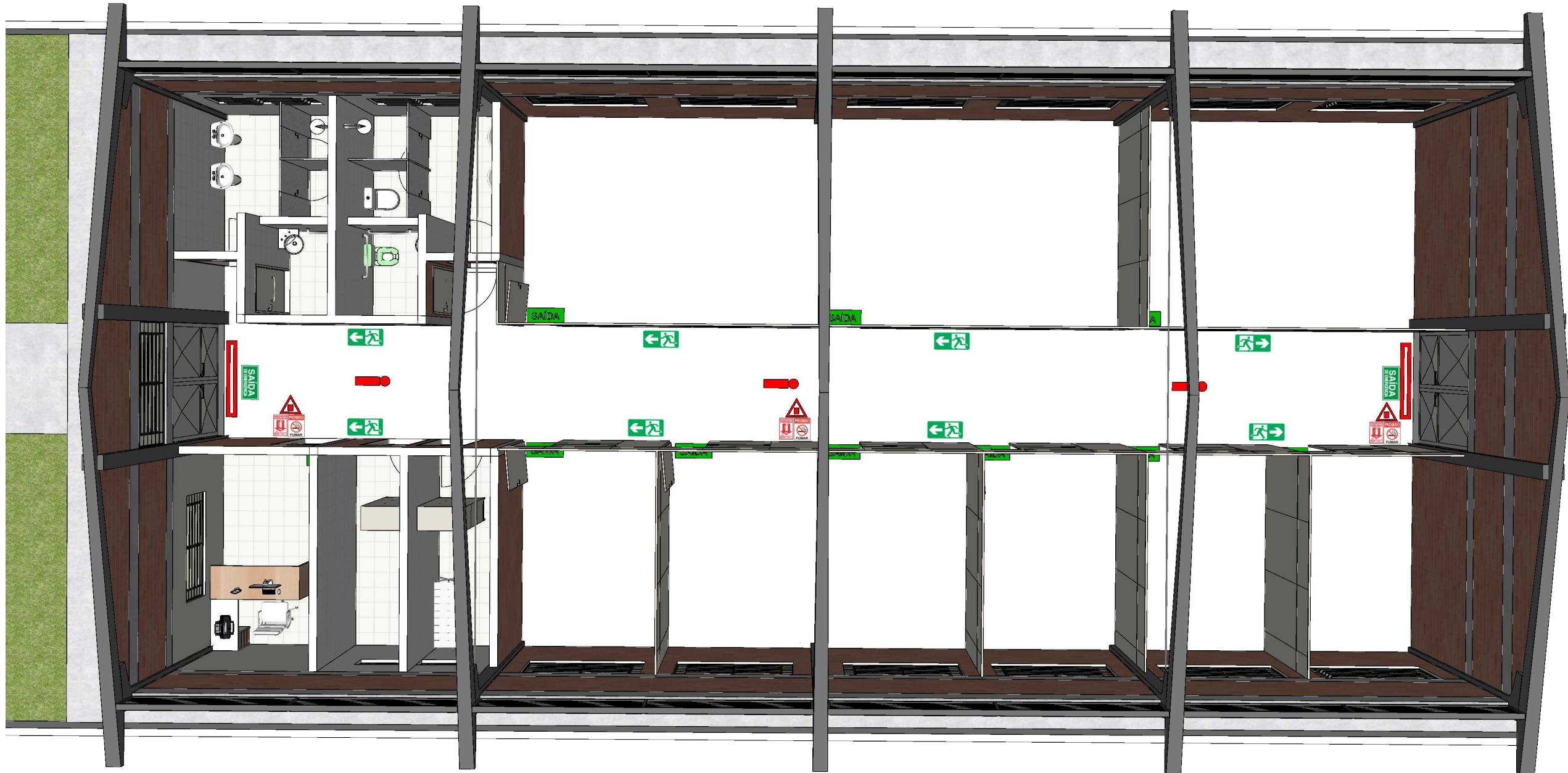
FACHADA SUL
Escala1:50



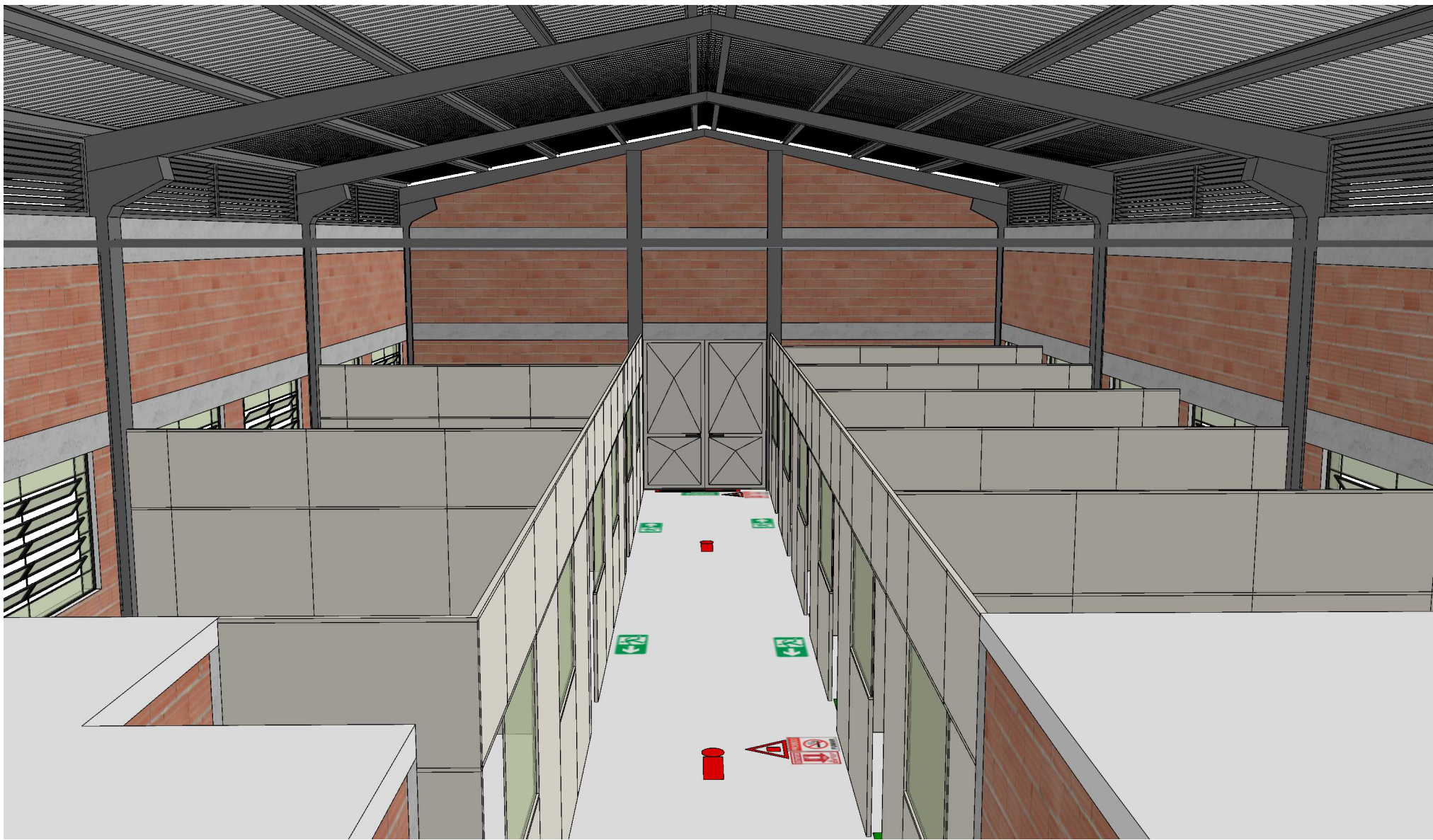
PERSPECTIVA FRONTAL
Sem escala



PERSPECTIVA
Sem Escala



PERSPECTIVA PLANTA BAIXA
Sem Escala



PERSPECTIVA INTERNA
Sem Escala



PREFEITURA MUNICIPAL DE
GIRUÁ

ESTADO DO RIO GRANDE DO SUL
Secretaria Geral de Governo

Rua Independência, 90 - Fone(0xx55) 3361.2000 - Cep. 98.870-000 - e-mail: geraldegoverno@giru.rs.gov.com.br

Claudia Eunice Mayer de Almeida
Engenheira Civil CREAR/S 117.078

RUBEN WEIMER
Prefeito Municipal

Projeto de obra e endereço: **PROJETO PAVILHÃO PARA INCUBADOURA EMPRESARIAL**
PAVILHÃO PRÉ-MOLDADO EM CONCRETO
Rua Independência, distante 23,75m da esquina com a Rua Cel. Bráulio de Oliveira

Conteúdo da prancha:						Prancha
FACHADAS e PERSPECTIVAS						3
Escala:	Unidade:	Data:	Área edificação:	Levantamento:	Projetista:	
1:50	METROS	MARÇO-2018	264,00m2	ALEXANDRE WEBER	ALEXANDRE WEBER	